

# 兵庫県水産技術センターだより

漁海況情報 GK-06-11号（明石海峡・大阪湾・紀伊水道）2024.12.20 発行

## 【海況】

平均水温は \*\*\* 大阪湾西部海域……調査がありませんでした。

\*\*\* 紀伊水道北部海域……調査がありませんでした。



明石海峡周辺海域では、マダイの水揚げが昨年同時期よりも好調なようです。

【漁況（11月の漁もよう）】 ※「釣り」は延縄、ひき縄、一本釣り、まきえ釣りを示します。

### ○明石海峡周辺海域の主な漁獲物

底びき網\*\*\*メイタガレイ、マダイ、ヒラメ、コウイカ、ハモ、カワハギ、カサゴなど

五智網\*\*\*\*\*マダイ、スズキ、ぶり類など

釣り\*\*\*\*\*サワラ、タチウオ、ぶり類など

### ○大阪湾西部海域の主な漁獲物

底びき網\*\*\*ハモ、イボダイ、サルエビ、タチウオ、モンゴウイカ、マダイなど

建網\*\*\*\*\*マアナゴ、カワハギ、マダコなど

### ○紀伊水道北部海域の主な漁獲物

建網\*\*\*\*\*ウマヅラハギ、カワハギ、ヘダイ、メイタガレイ、ヒラメなど

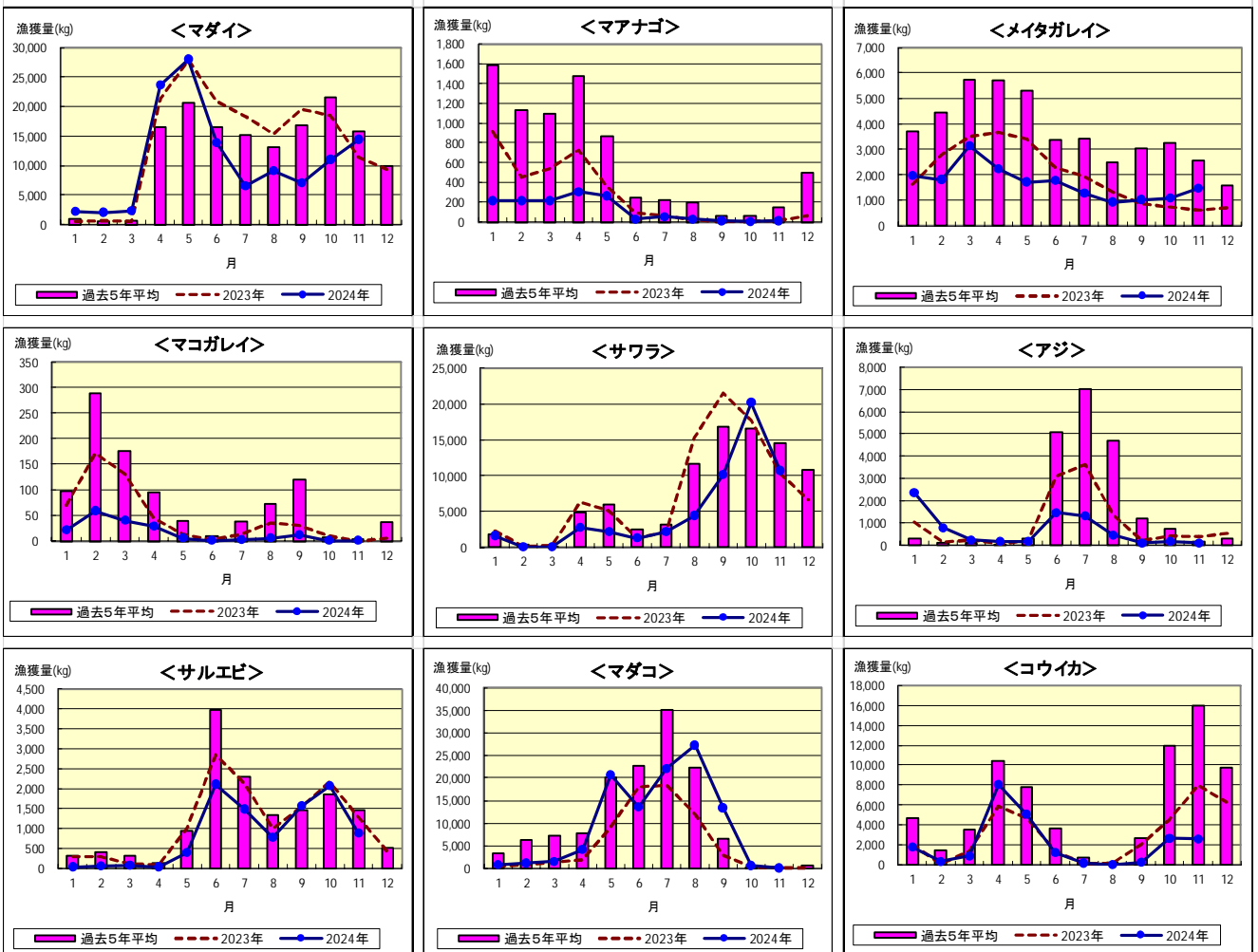
五智網\*\*\*\*\*マダイ、ウマヅラハギ、カワハギ、アオリイカなど

釣り\*\*\*\*\*サワラ、ぶり類、マダイ、マダコ

船びき網\*\*\*しらす

その他\*\*\*\*\*サザエ、あわび、うに類、なまこなど（いさり）

## 明石海峡周辺の漁獲量の比較



お問い合わせ先 兵庫県立農林水産技術総合センター 水産技術センター(担当:水産環境部・堀部)

Tel:078-941-8601 Fax:078-941-8604 E-mail:[Nouringc\\_suisan@pref.hyogo.lg.jp](mailto:Nouringc_suisan@pref.hyogo.lg.jp) Homepage:<https://www.hyogo-suigi.jp/>