

# ノリ養殖環境速報 KH-03-13 (播磨灘)

令和4年3月1日 調査  
 令和4年3月3日 発行

## 【概況と今後の動向見込み】

表層のDIN濃度は、西部海域では極めて低い値になっており、東部海域では1~2 $\mu\text{mol/L}$ 前後で推移しています。大型珪藻のユーカンピアはいくつかの定点で確認されましたが、細胞数は少なめです。コスキノディスクスワイレシーは散見される程度です。

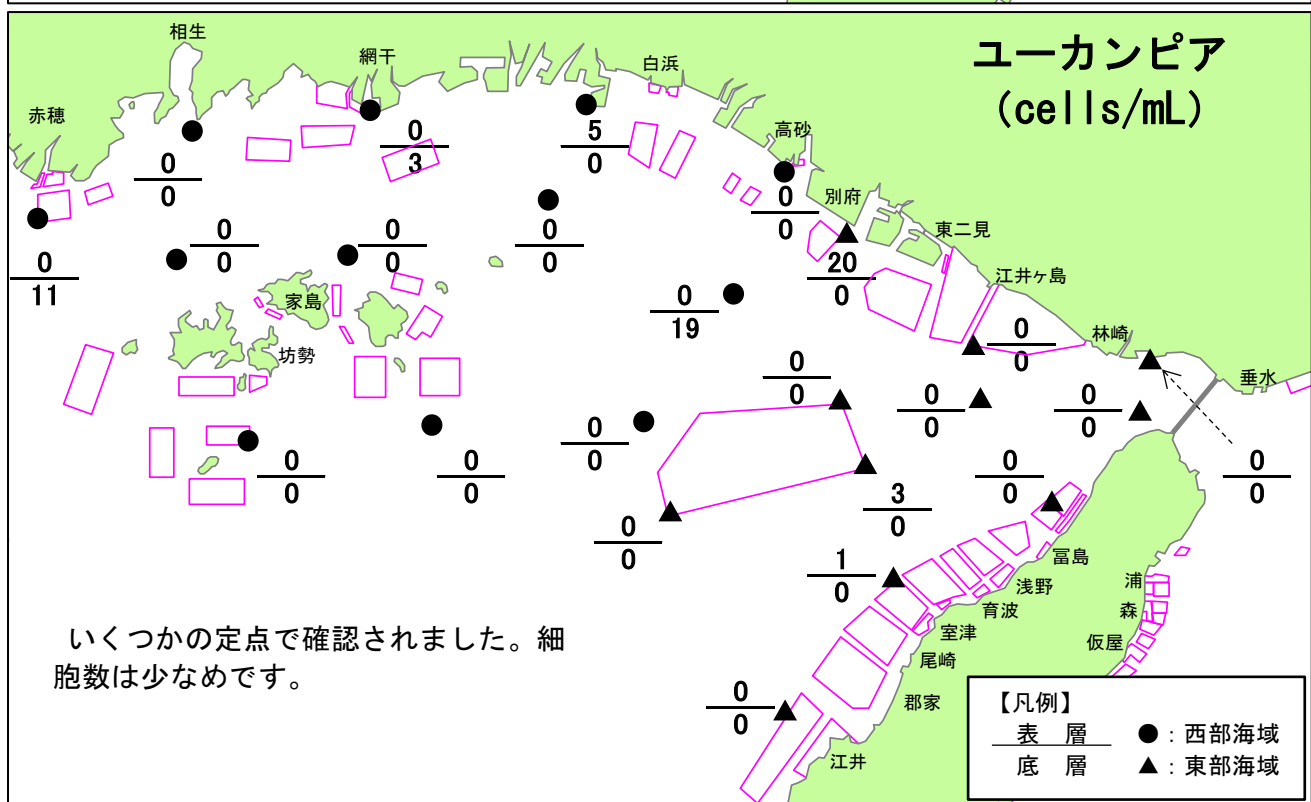
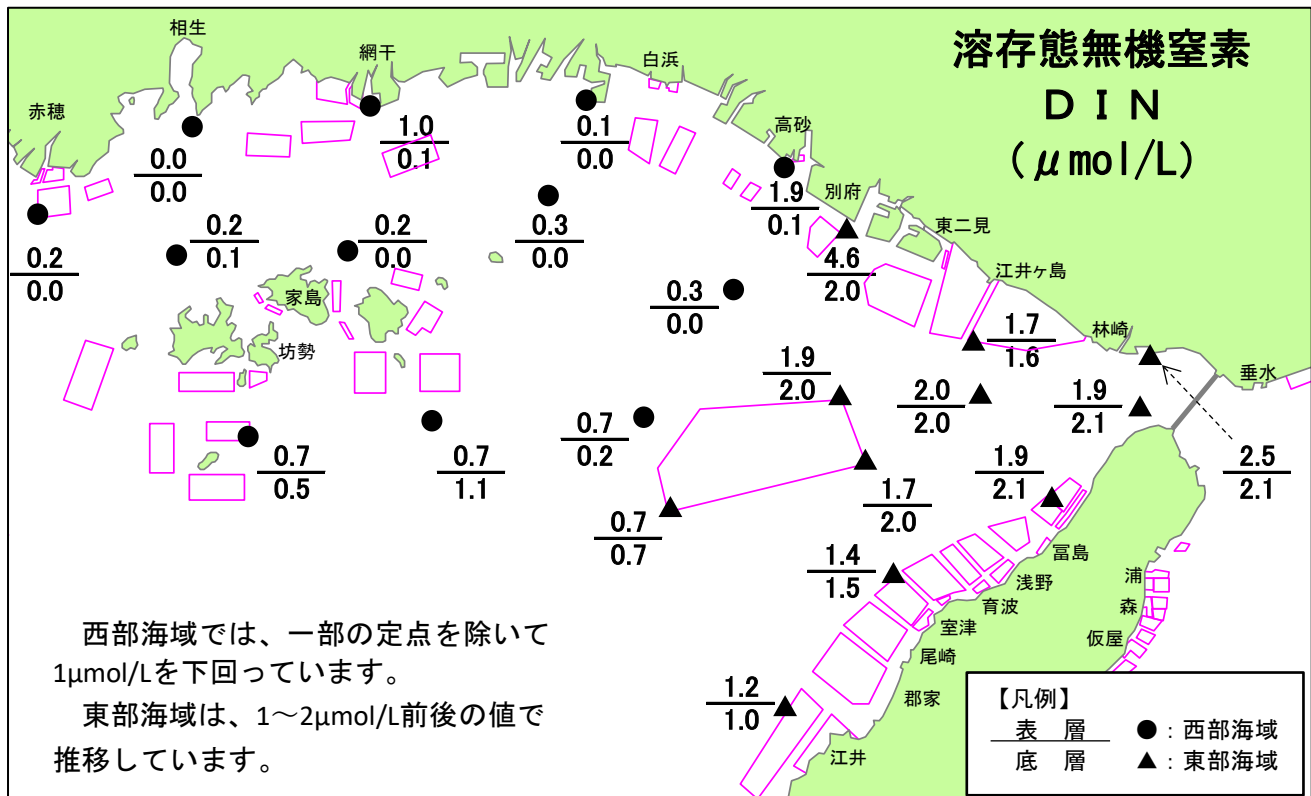
大阪管区気象台の週間天気予報では、降水量は平年よりも少ない見込みとされており、DIN濃度が回復する可能性は低いと予想されます。

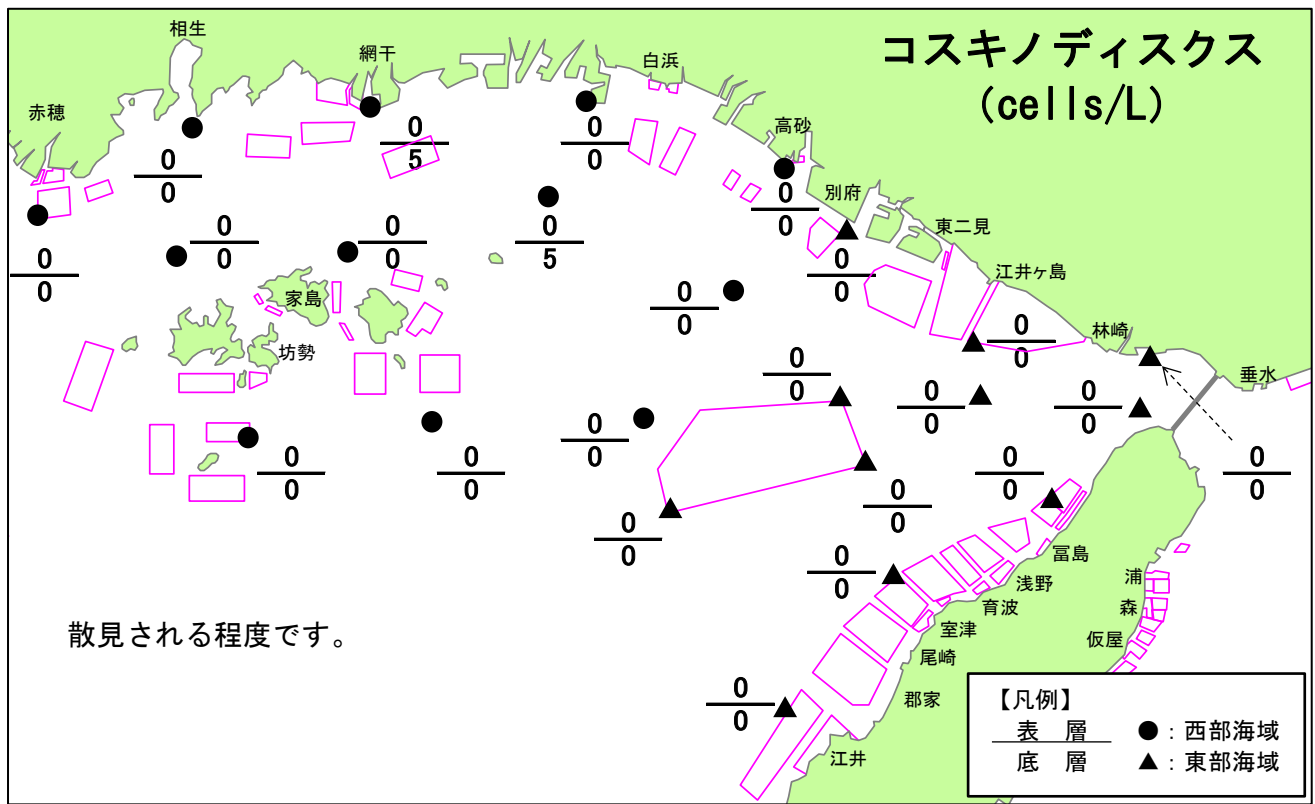
- ・兵庫県の情報: <https://www.hyogo-suigi.jp/>
- ・岡山県の情報: <https://www.pref.okayama.jp/page/579394.html>
- ・香川県の情報: <https://www.pref.kagawa.lg.jp/suisanshiken/jyouhou.htm>

【次回】 令和4年3月11日発行予定  
 【参考】 栄養塩の単位  
 $\mu\text{mol/L} = \mu\text{g}\cdot\text{at/L} = \mu\text{M}$

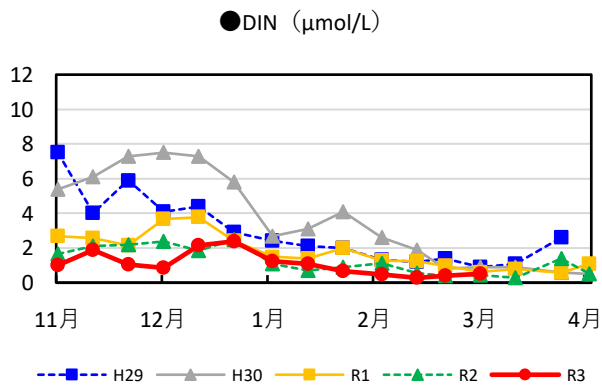
## 【表層水温(°C)】

白浜以西: 7.8 ~ 8.2 , 家島諸島周辺: 8.0 ~ 8.7 , 江井ヶ島・高砂周辺: 8.3 ~ 9.0 ,  
 明石海峡付近・西浦: 8.7 ~ 9.5 , 鹿ノ瀬周辺: 8.5 ~ 9.3

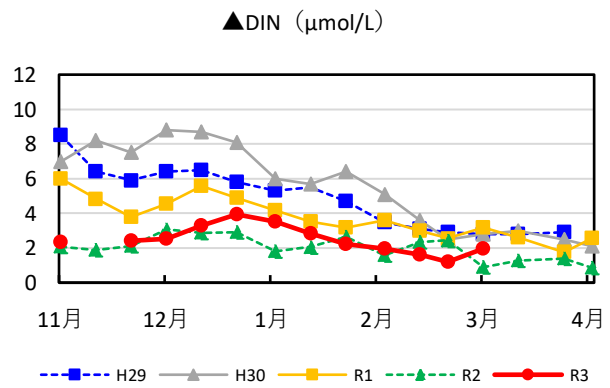




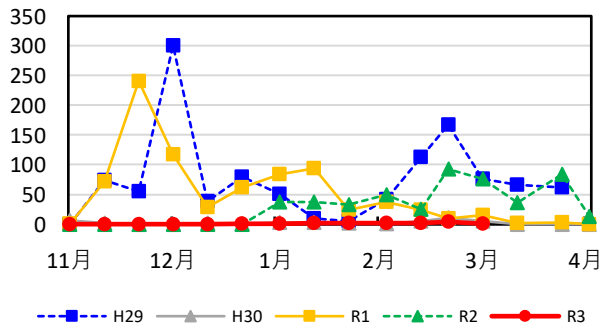
### 西部(●)12点 表層 平均値



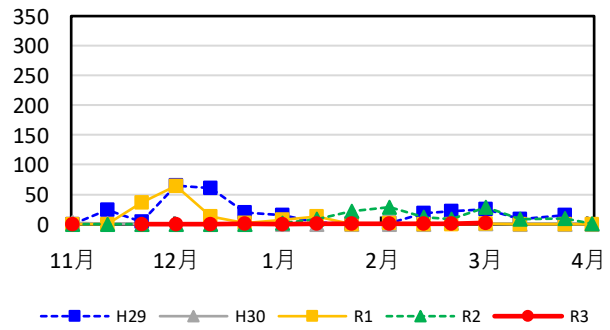
### 東部(▲)11点 表層 平均値



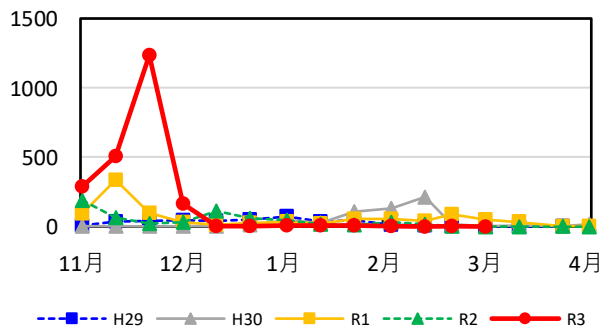
### ●ユーカンピア細胞密度 (cells/mL)



### ▲ユーカンピア細胞密度 (cells/mL)



### ●コスキノディスクス細胞密度 (cells/L)



### ▲コスキノディスクス細胞密度 (cells/L)

