



但馬水産技術センターだより



海況情報 (K2446号)

令和6年11月6日

兵庫県立農林水産技術総合センター
但馬水産技術センター 発行

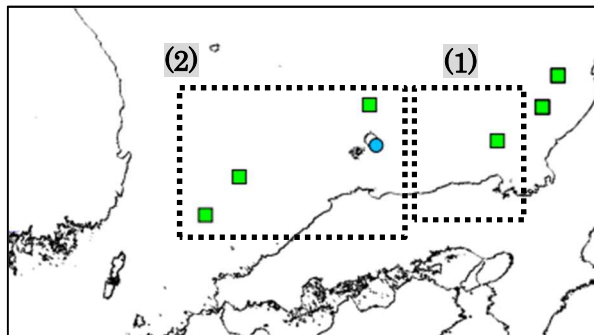
1.大型クラゲの出現状況について

大型クラゲの出現状況をお知らせします。

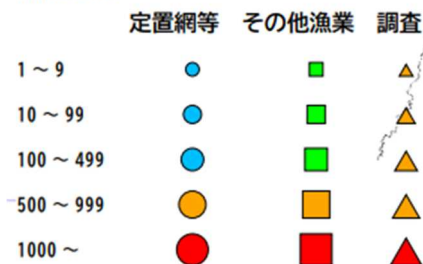
【山陰地方】

- ・ 底びき網における入網は0～5個体程度となっています（詳細は下表参照）。
- ・ 1mを超える大型個体の入網が確認されています。
- ・ 少量の入網であっても大型の個体であれば操業に支障が出るため、注意してください。

【最新の大型クラゲMAP】



個体数



※最近2週間の出現情報のデータで作図されています。

【出典】一般社団法人漁業情報サービスセンターHP <https://www.jafic.or.jp/kurage/>
大型クラゲ出現情報（一部抜粋）

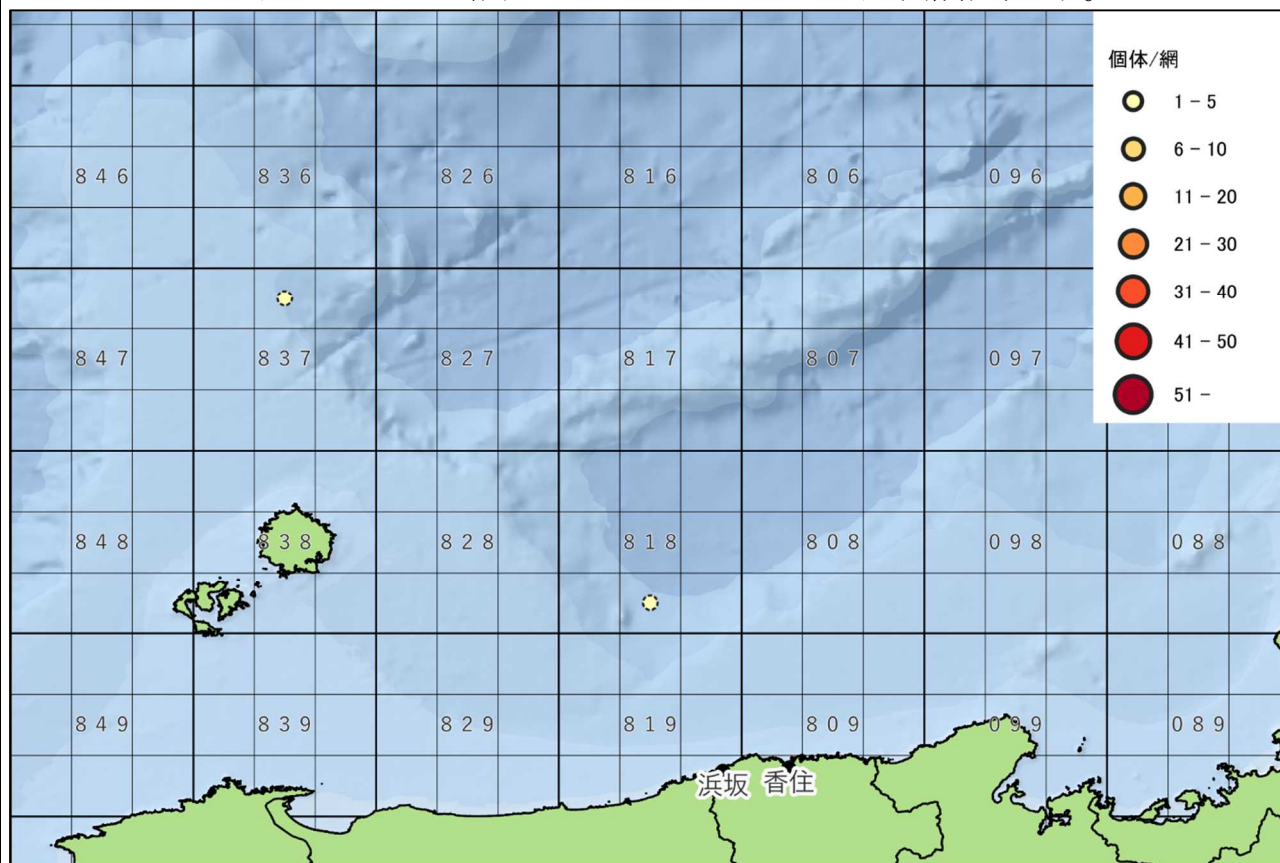
10/22～30 大型クラゲ出現情報 (11/6 10時現在)

1 山陰地方 ※日付順に並び替えています。

日付	出現海域	出現量 (個体数)	サイズ (cm)	備考
10/22	(2) 879海区 (中西部日本海)	0～3	120～50	底びき網
	(2) 890海区 (中西部日本海)	2～5	100～120位	底びき網【K2443再掲載】
10/23	(2) 879海区 (中西部日本海)	0～1	150～80	底びき網
	(2) 890海区 (中西部日本海)	1～2	80～120位	底びき網【K2443再掲載】
10/24	(1) 098海区 (中西部日本海)	0～3	小	底びき網【K2443再掲載】
10/30	(2) 837海区 (中西部日本海)	1	120位	底びき網

2. 大型クラゲに関する情報について（令和6年11月5日とりまとめ分）

10/28～11/5に当センターまで報告のあった大型クラゲの目撃情報等です。



※海区単位で描写している地点は、海区の中央部に破線で表示しています。

【発生海域・日付等】

No.	日付	発生海域	個体数	大きさ(cm)	備考
1	10/26	8374海区	3個体/網	—	底びき網
2	10/29	8186海区	3個体/網	—	底びき網

3. 大型クラゲ目撃情報の提供をお願いします

- ・月日
- ・位置（緯度・経度、あるいは海区番号、〇〇岬地先、〇〇沖□kmなど）
- ・個体数（目撃数、あるいは入網数/網、入網重量/網など）
- ・サイズ（クラゲの傘の直径のおよその大きさ、約70cm、70～100cmなど）

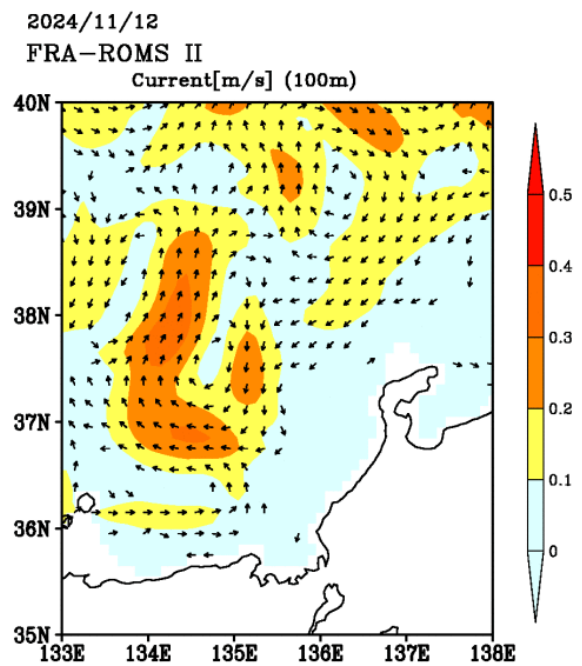
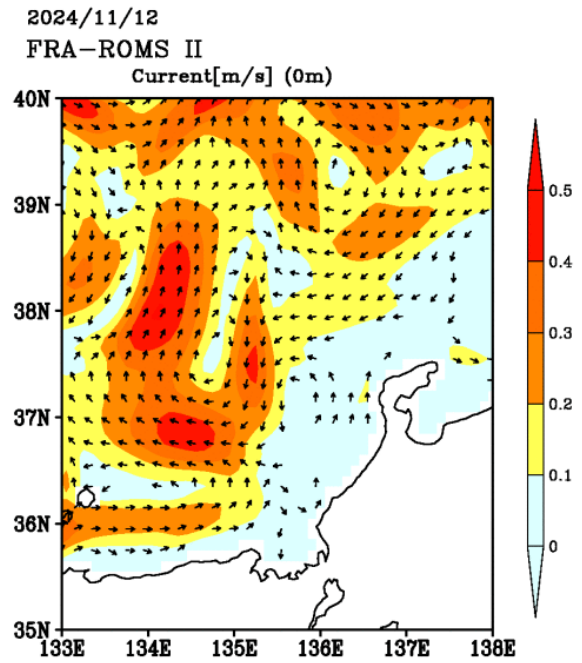
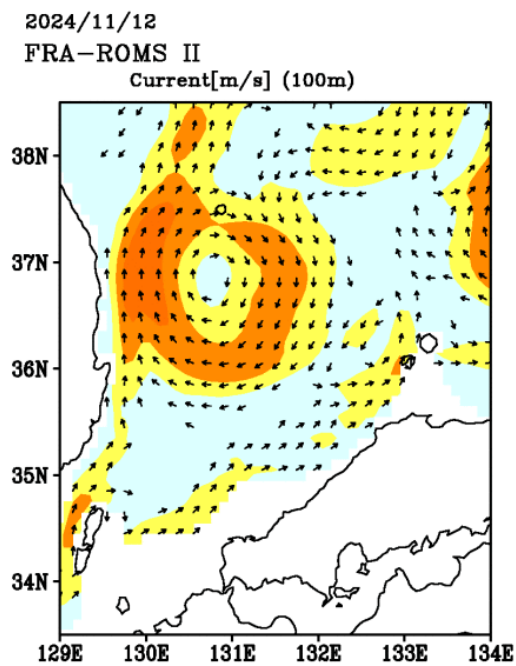
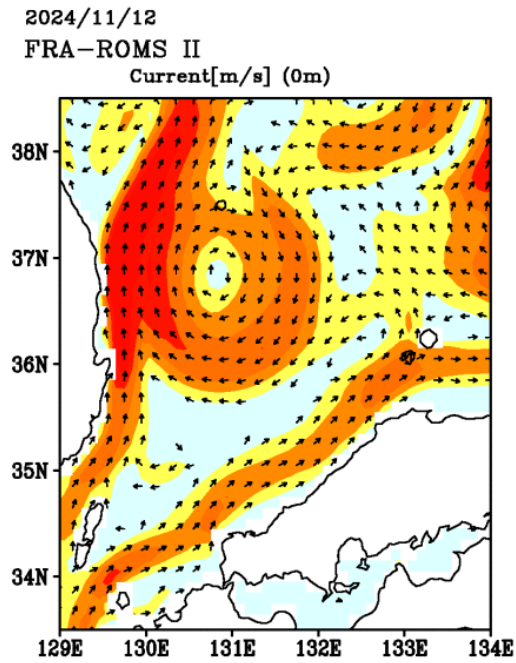
お問い合わせ先：兵庫県但馬水産技術センター（中村）TEL：0796-36-0395

FAX：0796-36-3684

ホームページ：https://www.hyogo-suigi.jp/tajima/

(参考資料)

- 改良版我が国周辺の海況予測システム (FRA-ROMS II : 水産研究教育機構 <https://fra-roms.fra.go.jp/fra-roms/index.html>) で予測された南部および中部日本海の表層0m深 (上段) と水深100m (下段) の流速ベクトル分布図 (11/6出力) (左が南部、右が中部の11/12の予測図)



※流速値50cm/s (0.5m/s) で約1ノット