



但馬水産技術センターだより



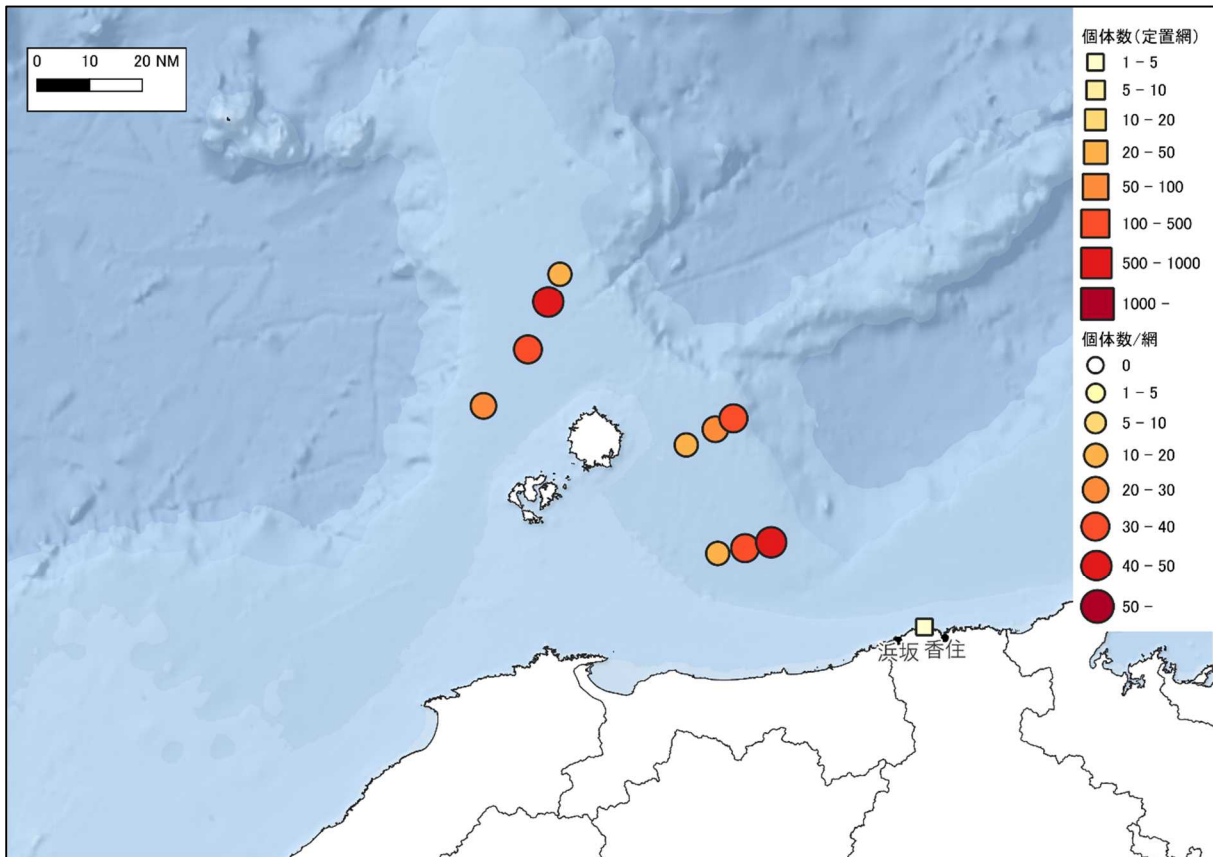
海況情報 (K2426号)

令和6年8月26日

兵庫県立農林水産技術総合センター
但馬水産技術センター 発行

大型クラゲに関する情報について(令和6年8月26日とりまとめ分)

8/19～8/25に当センターまで報告のあった大型クラゲの目撃情報等です。



【コメント】

- 余部の定置網における入網数は3～4個体/日（サイズ：傘径50～60cm）でした。
- 8/20～22に大山沖～隠岐北方にかけて実施したトロール調査では、大型クラゲの入網が多数見られました（令和6年8月26日発行「漁況情報（G2425号）」）。
- 島根県や京都府の定置網では、本県と比較して大量かつ大型個体が入網していること（令和6年8月26日発行「海況情報（K2425号）」）、また台風10号の影響により、入網状況が変化する恐れがあります。

各点の詳細などは別紙をご参照ください。

センターだより（カラー版）をホームページでも掲載しています。

お問い合わせ先：

但馬水産技術センター（中村）

TEL：0796-36-0395 FAX：0796-36-3684

ホームページ：https://www.hyogo-suigi.jp/tajima/

【発生海域・日付等】

	日付	発生海域	個体数	大きさ (cm)	備考
1	8/21	36°20.5'N,132°49.5'E～ 36°22.4'N,132°52.6'E	23個体 (計165kg)	30～80	調査(トロール) 操業点番号:DW190
2	8/21	36°30.9'N,132°60.0'E～ 36°32.9'N,133°02.6'E	34個体 (計295kg)	30～70	調査(トロール) 操業点番号:D190
3	8/21	36°39.4'N,133°05.2'E～ 36°42.1'N,133°06.8'E	46個体 (310kg)	30～80	調査(トロール) 操業点番号:D210
4	8/21	36°44.9'N,133°07.5'E～ 36°47.0'N,133°09.9'E	14個体 (105kg)	30～80	調査(トロール) 操業点番号:D240
5	8/22	36°15.3'N,133°37.0'E～ 36°13.0'N,133°38.8'E	19個体 (185kg)	30～80	調査(トロール) 操業点番号:E180
6	8/22	36°18.3'N,133°43.7'E～ 36°15.9'N,133°45.6'E	25個体 (160kg)	25～80	調査(トロール) 操業点番号:E210
7	8/20	35°52.6'N,133°44.9'E～ 35°55.3'N,133°45.5'E	15個体 (90kg)	不明～70	調査(トロール) 操業点番号:C180(190)
8	8/22	36°20.3'N,133°47.9'E～ 36°18.0'N,133°49.8'E	40個体 (250kg)	20～90	調査(トロール) 操業点番号:E240
9	8/20	35°53.5'N,133°51.4'E～ 35°56.4'N,133°51.6'E	40個体 (260kg)	30～70	調査(トロール) 操業点番号:C210
10	8/20	35°57.5'N,133°57.8'E～ 35°54.6'N,133°57.3'E	50個体 (295kg)	30～80	調査(トロール) 操業点番号:C240
11	8/21	36°40'N, 134°33'E	3～4個体	50～60	定置網(余部)

※西からの順番です。

※トロールで採捕した個体は、投網開始と揚網終了地点間の中央部に表示しています。